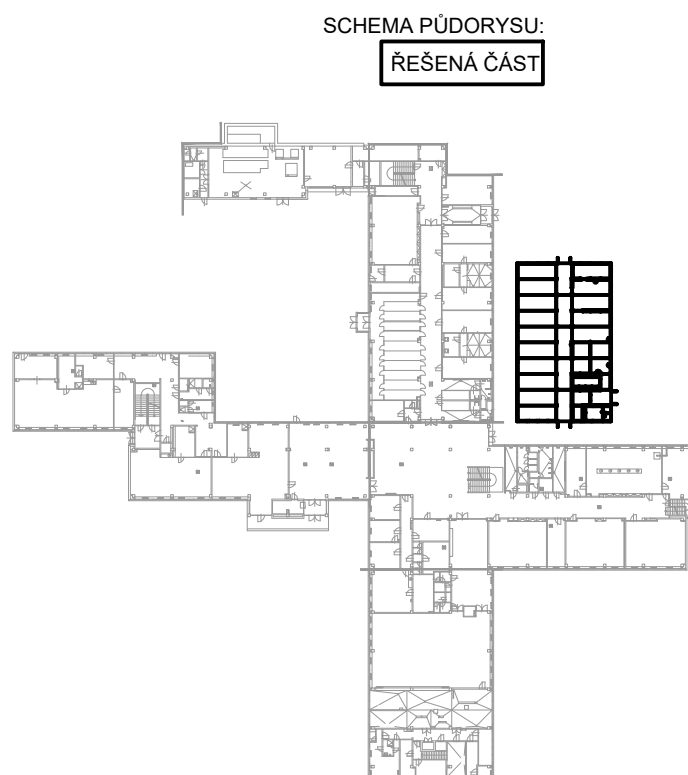
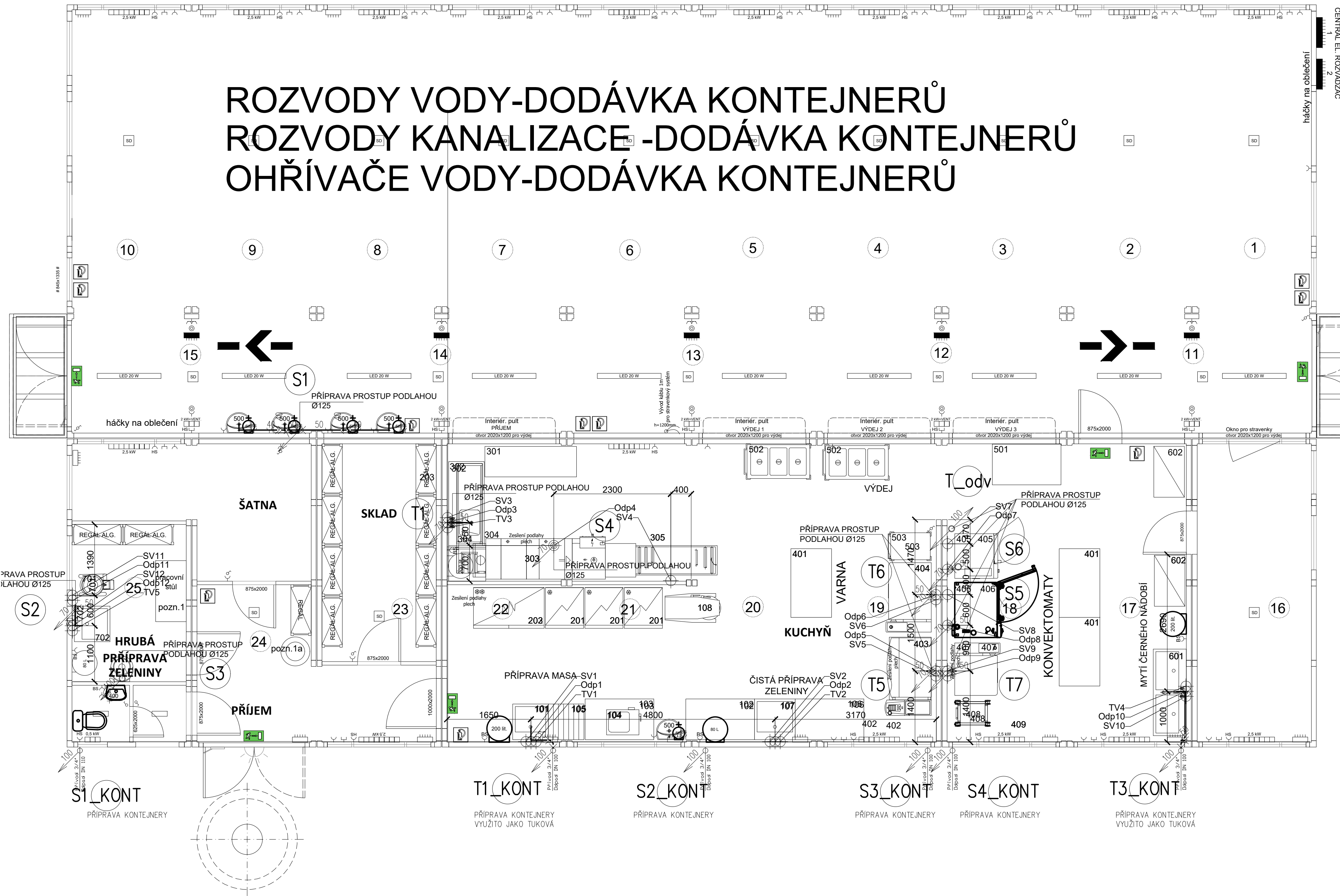


ROZVODY VODY-DODÁVKA KONTEJNERŮ
ROZVODY KANALIZACE -DODÁVKA KONTEJNERŮ
OHŘÍVAČE VODY-DODÁVKA KONTEJNERŮ

LEGENDA:


- ← KANALIZACE SPLAŠKOVÁ
- S ODPADNÍ POTRUBÍ SPLAŠKOVÉ KANALIZACE
- T ODPADNÍ POTRUBÍ TUKOVÉ KANALIZACE

POZN.1
ODPADNÍ POTRUBÍ UKONČIT 500mm
NAD STŘECHOU HLAVICÍ
min.3,0m OD TERAS A OKEN
NEBO 3,0m NAD ÚROVĚŇ TERASY



ODA, ODPAD:				
≥ I:	Zařízení:	Studená/upravená voda:	Teplá voda:	Odpad:
01	Stůl s dřezem	SV1 - roh.v. 3/8", v = 1250 mm	TV1 - roh.v. 3/8", v = 1250 mm	Odp1 - DN50, v = 400 mm
07	Stůl s dřezem	SV2 - roh.v. 3/8", v = 1250 mm	TV2 - roh.v. 3/8", v = 1250 mm	Odp2 - DN50, v = 400 mm
02	Vstupní stůl s dřezem	SV3 - roh.v. 3/8", v = 550 mm	TV3 - roh.v. 3/8", v = 550 mm	Odp3 - DN50, v = 400 mm
03	Tunelový mycí automat	SV4 - roh.v. 3/4", v = 50 mm		Odp4 - DN70
03	Multifunkční pánve el., 150l	SV5 - roh.v. 3/4", v = 150 mm		Odp5 - DN50, v = 50 mm
04	Multifunkční pánve el., 150l	SV6 - roh.v. 3/4", v = 150 mm		Odp6 - DN50, v = 50 mm
05	Konvektomat el., 20xGN1/1	SV7 - roh.v. 3/4", v = 150 mm		Odp7 - DN50, v = 50 mm
06	Konvektomat el., 20xGN2/1	SV8 - roh.v. 3/4", v = 150 mm		Odp8 - DN50, v = 50 mm
07	Multifunkční pánve el., 100l	SV9 - roh.v. 3/4", v = 150 mm		Odp9 - DN50, v = 50 mm
01	Mycí stůl se dvěma dřezy	SV10 - roh.v. 3/8", v = 1250 mm	TV4 - roh.v. 3/8", v = 1250 mm	Odp10 - DN50, v = 400 mm
01	Skrabka kořenové zeleniny	SV11 - 2x roh.v. 3/8", v = 550 mm		Odp11 - DN50, v = 50 mm
02	Stůl s dřezem	SV12 - roh.v. 3/8", v = 1250 mm	TV5 - roh.v. 3/8", v = 1250 mm	Odp12 - DN50, v = 400 mm

zn.: Všechny značky jsou kótovány od úrovně čisté podlahy.
Dokumentace neteší svod kondenzátu z odsavačů par.
Červeně označené vývody odpadů svědčí do tukové kanalizace.

±0,000= 220,15 BPV				
Zodpovědný projektant	Hlavní inženýr projektu	Vypracoval	<div>PAMARCH</div> <div>kancelář : Ječná 29a, 621 00 Brno info@pamarch.cz, http:// www.pamarch.cz tel. +420 775 377 554</div>	
Ing. Miriam Panicová	Ing. arch. Olena Slawinski	Ing. Miriam Panicová		
Stavebník: Statutární město Brno Městská část Brno-Komín, Vavřínecká 733/15, 624 00 Brno			Formát	6x A4
Místo stavby: Pastviny 70, 624 00 Brno-Komín			Datum	07/2023
Název stavby: Náhradní stravování ZŠ Pastviny Brno-Komín			Účel dokumentace:	DSP, DPS
			Číslo zakázky:	
Stavební objekt: SO 01			D.1.4a - ZTI	
Obsah: PŮDORYS 1.np-KANALIZACE			Měřítko: 1:50	Číslo výkresu: D.1.4.a-04